

陶芸家・イラストレーター「Polly Fern (ポーリー・ファーン)」コラボレーションモデル
毎日の暮らしを豊かに彩る6型24種のラインアップで登場

「JINS×Polly Fern」11月12日(木)より全店にて展開

株式会社ジズ (東京本社：東京都千代田区、代表取締役 CEO：田中仁、以下 JINS) は、陶芸家・イラストレーターとして活躍するイギリス人アーティスト「Polly Fern (ポーリー・ファーン)」とのコラボレーションモデル「JINS×Polly Fern」を、2020年11月12日(木)より全国の JINS 店舗、JINS オンラインショップ (www.jins.com) にて販売を開始いたします。



コンセプトは「LIVE MY COLORS -毎日が、じぶん色。-」

Polly Fern の生き方やストーリーに共感し、自分らしく生きるスタイルを提案

都会を離れ郊外の豊かな自然の中で生活することを自ら選び、カナリアと暮らしながら陶芸家そしてイラストレーターとして活躍するイギリス人アーティスト「Polly Fern (以下 Polly)」。作品だけでなく SNS を通じて発信されるオーガニックな日常生活や生き方が世界中から支持されています。

本コラボレーションでは、「LIVE MY COLORS -毎日が、じぶん色。-」をコンセプトに、作品の背景にあるアーティストの生き方や作品が紡ぎ出すストーリーに共感できる、そんな新しいアイウェアの在り方を提案。Polly の独自の感性から生み出されるアイウェアを通して、毎日を自分らしく生きることを応援します。

Polly の世界観をアイウェアで表現。数量限定で描き下ろし付属品もプレゼント

Polly の作品は、物語や自身の子ども時代からインスパイアされており、新鮮な中にもどこか懐かしく、ピュアで心落ち着くデザインが特徴です。今回のコラボレーションでは、花や小鳥、草木のナチュラルな色合いのような「新しい懐かしさ」を感じられるアイウェアに仕上げました。

商品のラインアップは、鮮やかで優しい色合いのバイカラーで構成された「Bicolor Airframe」と Polly の代表的な作品である陶器を模したパーツをテンプルエンドに用いた「Combination Airframe & Metal」の 2 シリーズで展開します。

また、本コラボレーション限定のオリジナルソフトケースとセリート、ショッパーも付属。セリートやショッパーに用いられているメインビジュアルは、Polly が今回のコラボレーションのために新たに描き下ろしたイギリス人の女の子「シヴィル」とシヴィルの愛犬「エドガー」の暮らしをテーマにした作品です。Polly のデザインやシヴィルの暮らしを通して、日々の生活の中にある小さな幸せを感じられるラインアップになっています。

「JINS×Polly Fern」は、様々なアーティストが所属する TONKACHI (株式会社トンカチ) との取り組みにより実現したコラボレーションです。「JINS×Polly Fern」を皮切りに、作品を通して自分のライフスタイルを積極的に発信している新進気鋭のアーティストを起用したコラボレーションを今後も展開していきます。第 2 弾は「Eleonor Boström (エレオノール・ボストロム)」、第 3 弾は「Marianne Hallberg (マリアンヌ・ハルバーグ)」とコラボレーション予定です。どうぞご期待ください。

商品概要

【商品名】 JINS×Polly Fern
【ラインアップ】 6型 24種
【発売日】 2020年11月12日(木)
【価格】 ¥8,000(+税)、¥12,000(+税) ※度付きレンズ代込み
【付属品】 オリジナルソフトケース、セリート
【販路】 全国のJINS店舗、JINSオンラインショップ
【公式サイト】 https://www.jins.com/jp/collabo/polly_fern/

ラインアップ

【Bicolor Airframe】 2型 12種 / ¥8,000(+税)

セリートに登場する女の子「シヴィル」の周りの鮮やかで優しい色合いをイメージしたフレーム。
Pollyのデザインした陶器を模したメタルパーツをサイドに配置。



LRF-20A-078 108



LRF-20A-078 227



LRF-20A-079 102



LRF-20A-079 254



LRF-20A-078 386



LRF-20A-078 476



LRF-20A-079 382



LRF-20A-079 403



LRF-20A-078 528



LRF-20A-078 684



LRF-20A-079 581



LRF-20A-079 684

【Combination Airframe&Metal】 4型 12種 / ¥12,000(+税) ※一部店舗のみ取り扱い

セリートに登場する女の子「シヴィル」の好きなものが盛り込まれたフレームデザイン。
フラワーやチェックをモチーフにした描き下ろしのエンドパーツがポイントです。



LMF-20A-074 102



LUF-20A-075 108



LMF-20A-076 102



LUF-20A-077 107



LMF-20A-074 295



LUF-20A-075 227



LMF-20A-076 295



LUF-20A-077 255



LMF-20A-074 384



LUF-20A-075 386



LMF-20A-076 386



LUF-20A-077 386

付属品

3色から選べるオリジナルソフトケースとオリジナルセリートをご用意。
セリートはイギリス人の女の子「シヴィル」の暮らしをテーマにしたPollyの描き下ろしデザイン。

■ケース

※各色数量限定のため無くなり次第終了となります。



■セリート



オリジナルショッパー

店頭でご購入いただいたお客様限定でコラボオリジナルショッパーをプレゼント！

※数量限定のため無くなり次第終了となります。



Polly Fern ポーリー・ファーン

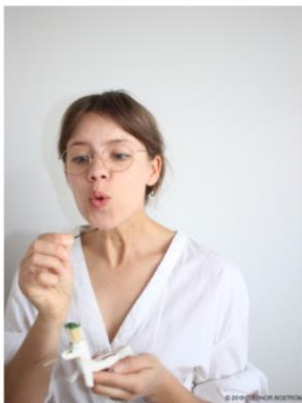
陶芸家・イラストレーター。1994年、イギリス東部ノリッチ生まれ。オーガニックな日常生活、物語、自身の子供時代からインスパイアされた「新しくも懐かしい風景を作品にする」。
7万人のSNSフォロワーを持つ次世代アーティストでありながら、都会は苦手。豊かな自然の中でカナリアと暮らし、絵を描き、陶器を作り、今日もインスタを投稿しています。彼女が描くピュアでピースフルな世界は、日常から生まれる物語のあざやかさをわたしたちに気づかせてくれます。

次回コラボレーション予告

アーティストとして自由で表現力が豊かな作品で人々を魅了するだけでなく、自身の価値観を肯定し、日常の中に幸せを見つけながら生きる彼女達の姿に JINS も共感。Polly を皮切りに、第 3 弾までコラボレーションを展開予定です。お楽しみに。

【第 2 弾】 Eleonor Boström

(エレオノール・ボストロム)



【第 3 弾】 Marianne Hallberg

(マリアンヌ・ハルバーグ)



「TONKACHI」

ジャンルを問わず、楽しいアーティストを発掘し、その活動をマネジメントしながら、アーティストのまだ見ぬ可能性を引き出し、あなたに楽しんでもらえるプロダクツを創り出す会社です。